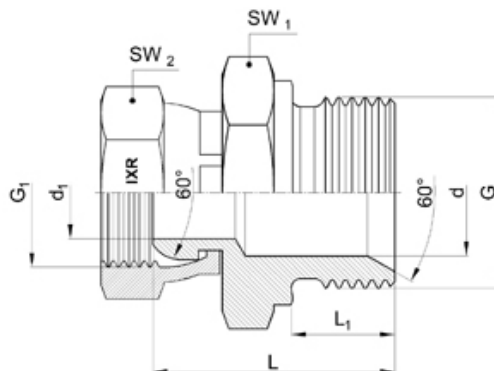


AUX39..RIDOTTO - ADAT. DIRITTO RID. M/F GIREVOLE GAS CIL - 60°



Descrizione:

Riferimento: ISO 8434-6 / BS 5200

Attacchi: Maschio Sede Conica / Femmina Girevole Sede Conica

Filettatura 1: Gas Cilindrica UNI/ISO 228

Filettatura 2: Girevole Gas Cilindrica UNI/ISO 228

Vedi anche il codice AUX39..

Caratteristiche tecniche:

Codice di ordinazione	G	G1	L	L1	d	d1	SW1	SW2
AUX39-1814	1/8"	1/4"	27	8	4	4	14	19
AUX39-1838	1/8"	3/8"	26	8	4.5	4.5	17	19
AUX39-1418	1/4"	1/8"	27.5	12	4	4	19	14
AUX39-1438	1/4"	3/8"	31.5	12	5	8	19	22
AUX39-1412	1/4"	1/2"	31.5	12	5	11	19	27
AUX39-3814	3/8"	1/4"	31.5	12	9	5	22	19
AUX39-3812	3/8"	1/2"	32.5	12	9	9	22	27
AUX39-1214	1/2"	1/4"	35.5	14	11.5	5	27	19
AUX39-1238	1/2"	3/8"	37	14	11.5	8	27	22
AUX39-1234	1/2"	3/4"	42	14	11.5	16	27	32
AUX39-3412	3/4"	1/2"	39.5	16	11	11	32	27
AUX39-3411	3/4"	1"	44	18	17	22	32	41
AUX39-1134	1"	3/4"	45	18	22.5	16.5	41	32
AUX39-1154	1"	1.1/4"	53	18	22	22	41	50
AUX39-5411	1.1/4"	1"	49.5	20	29	22.5	50	41