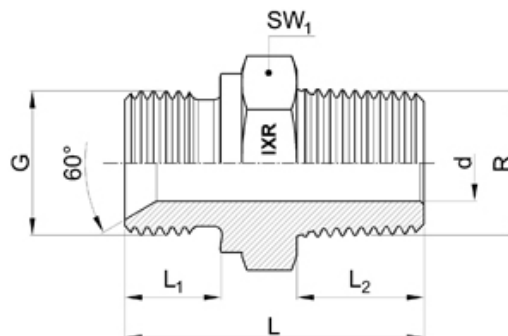


AUX74.. - NIPPLO ESAG. M/M GAS CIL. - 60° X GAS CONICO- TENUTA IN BATTUTA



Descrizione:

Riferimento: ISO 8434-6 / BS 5200

Attacchi Lato Gas Cil: Maschio a Sede Conica e Tenuta Metallica ISO 1179-4

Filettatura 1: Gas Cilindrica UNI/ISO 228

Filettatura 2: Gas Conica UNI EN 10226 : 2006 (Ex UNI / ISO 7/1)

Vedi anche codice AUX74..Ridotto

Caratteristiche tecniche:

Codice di ordinazione	G	R	L	L1	L2	d	SW1
AUX74-1818	1/8"	1/8"	24	8	9.5	4	14
AUX74-1414	1/4"	1/4"	33.5	12	13.5	6	19
AUX74-3838	3/8"	3/8"	35.5	12	14	8	22
AUX74-1212	1/2"	1/2"	43.5	14	18.5	11.1	27
AUX74-3434	3/4"	3/4"	47	16	19	17	32
AUX74-1111	1"	1"	52	18	22	22.5	41
AUX74-5454	1.1/4"	1.1/4"	59	20	24	28.6	50
AUX74-3232	1.1/2"	1.1/2"	62	22	25	33.3	55
AUX74-4242	2"	2"	68.5	24.5	28	46	70