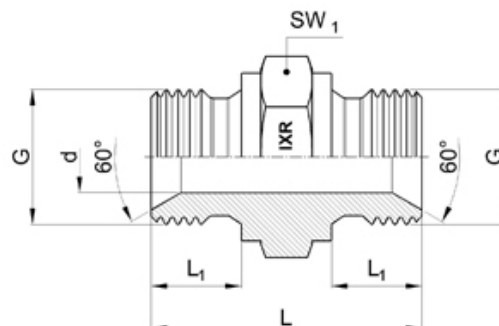


## AUX25.. - NIPPLO ESAG. M/M GAS CIL - 60°



### Descrizione:

**Riferimento:** ISO 8434-6 / BS 5200

**Filettatura:** Gas Cilindrica UNI/ISO 228

**Attacchi:** Maschio a sede conica e tenuta con guidarondella e bonded seal

*Vedi anche codice AUX25..Ridotto*

### Caratteristiche tecniche:

Codice di ordinazione	G	L	L1	d	SW1
AUX2501	1/8"	24	8	4	14
AUX2503	1/4"	32	11	6	19
AUX2505	3/8"	36	12	8	22
AUX2507	1/2"	42	14	11.1	27
AUX2509	3/4"	47	16	17	32
AUX2511	1"	53	19	22.5	41
AUX2513	1.1/4"	58	20	28.6	50
AUX2515	1.1/2"	62	22	33.3	55
AUX2517	2"	70	25	46	70