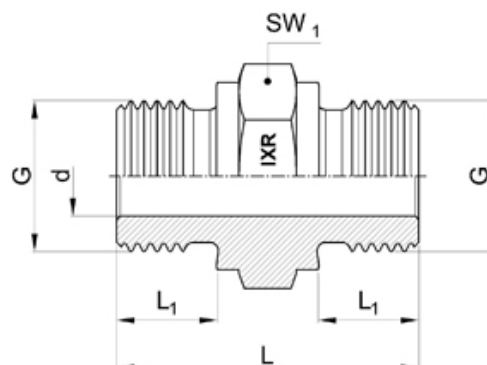


AUX27.. - NIPPLO ESAG. M/M GAS CIL - SEDE PIANA



Descrizione:

Attacchi : Maschio a tenuta metallica ISO 1179-4

Filettatura : Gas Cilindrica UNI/ISO 228

Caratteristiche tecniche:

Codice di ordinazione	G	L	L1	d	SW1
AUX2701	1/8"	23	8	4.5	14
AUX2703	1/4"	29	10	6	19
AUX2705	3/8"	35	12	9	22
AUX2707	1/2"	41	14	13	27
AUX2709	3/4"	46	16	18	32
AUX2711	1"	52	18	23.5	41
AUX2713	1.1/4"	58	20	30	50
AUX2715	1.1/2"	61	22	37	55
AUX2717	2"	67	25	45	70