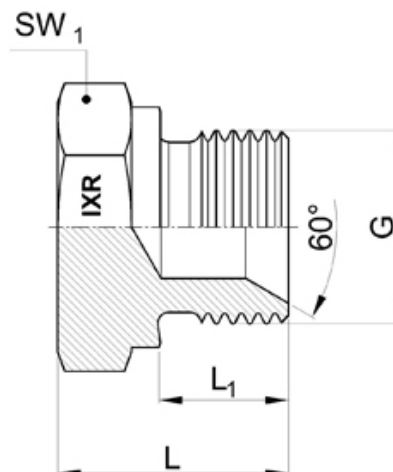


AUX49.. - TAPPO TESTA ESAG. MASCHIO ISO 1179-4 GAS CIL - 60°



Descrizione:

Riferimento: ISO 8434-6 / BS 5200

Attacchi: Sede Conica e Tenuta Metallica ISO 1179-4

Filettatura: Gas Cilindrica UNI/ISO 228

Caratteristiche tecniche:

Codice di ordinazione	G	L	L1	SW1
AUX4901	1/8"	15	8	14
AUX4903	1/4"	21	12	19
AUX4905	3/8"	22	12	22
AUX4907	1/2"	25	14	27
AUX4909	3/4"	28	16	32
AUX4911	1"	33	18	41
AUX4913	1.1/4"	38	20	50
AUX4915	1.1/2"	40	22	55
AUX4917	2"	46	24	70