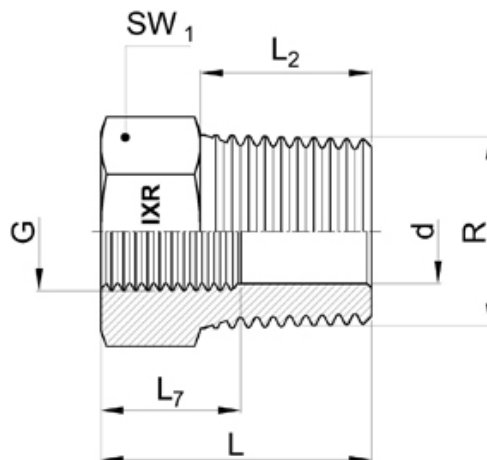


AUX71.. - RIDUZIONE ESAG. M/F GAS CONICO X GAS CIL.



Descrizione:

Attacchi: Maschio/Femmina

Filettatura 1: Gas Conica UNI EN 10226 : 2006 (Ex UNI / ISO 7/1)

Filettatura 2: Gas Cilindrica UNI/ISO 228

Caratteristiche tecniche:

Codice di ordinazione	R	G	L	L2	L7	d	SW1
AUX71-1818	1/8"	1/8"					
AUX71-1418	1/4"	1/8"					
AUX71-1414	1/4"	1/4"					
AUX71-3814	3/8"	1/4"					
AUX71-1214	1/2"	1/4"					
AUX71-3414	3/4"	1/4"					
AUX71-3838	3/8"	3/8"					
AUX71-1412	1/4"	1/2"					
AUX71-1238	1/2"	3/8"					
AUX71-3412	3/4"	1/2"					
AUX71-3834	3/8"	3/4"					
AUX71-1234	1/2"	3/4"					
AUX71-3434	3/4"	3/4"					
AUX71-1134	1"	3/4"					
AUX71-1111	1"	1"					
AUX71-3211	1.1/2"	1"					
AUX71-4232	2"	1.1/2"					