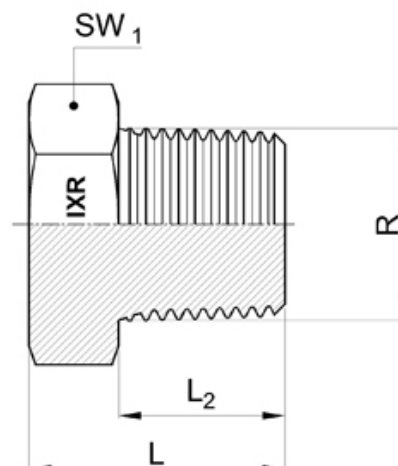


AUX60.. - TAPPO TESTA ESAG. MASCHIO GAS CONICO



Descrizione:

Filettatura: Gas Conica UNI EN 10226 : 2006
(Ex UNI / ISO 7/1)

Caratteristiche tecniche:

Codice di ordinazione	R	L	L2	SW1
AUX6001	1/8"	14	8	12
AUX6003	1/4"	18	12	14
AUX6005	3/8"	19	12	17
AUX6007	1/2"	27	19	22
AUX6009	3/4"	29	19	27
AUX6011	1"	29	18	36
AUX6013	1.1/4"	36	24	46
AUX6015	1.1/2"	36	22	50
AUX6017	2"	40	26	65