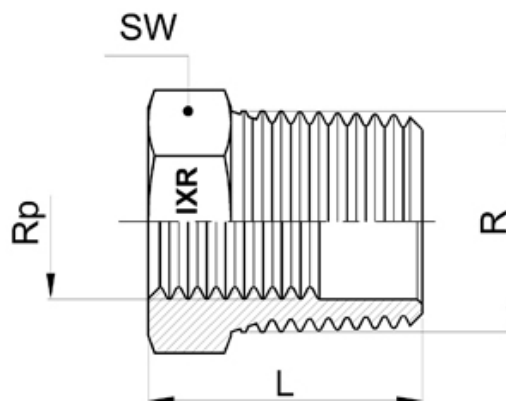


## RMX07.. - RIDUZIONE ESAG. M/F GAS CONICO X GAS CIL



### Descrizione:

**Filettatura 1:** Gas Conica EN 10226-1 2006 ( Ex ISO 7/1)

**Filettatura 2:** Gas Cilindrica EN 10226-1 2006 ( Ex ISO 7/1)

**Tolleranza:** ISO 4144: 2003

**Nota:** l'accoppiamento standard per questo particolare è previsto secondo la UNI EN 10226:2006 (Ex UNI/ISO 7/1). Pertanto l'accoppiamento di un maschio progettato secondo la UNI/ISO 228 e questo particolare, progettato secondo la UNI EN 10226:2006 (Ex UNI/ISO 7/1), non è garantito in quanto potrebbe non andare in battuta.

### Caratteristiche tecniche:

Codice di ordinazione	R	Rp	L	SW
RMX0701	1/4"	1/8"	14.5	15
RMX0702	3/8"	1/8"	16	18
RMX0703	3/8"	1/4"	16	18
RMX0704	1/2"	1/4"	19.5	23
RMX0705	1/2"	3/8"	19.5	23
RMX0706	3/4"	3/8"	21	28
RMX0707	3/4"	1/2"	21	28
RMX0708	1"	1/2"	24	35
RMX0709	1"	3/4"	24	35
RMX0710	1.1/4"	1/2"		
RMX0711	1.1/4"	3/4"	27	44
RMX0712	1.1/4"	1"	27	44
RMX0713	1.1/2"	3/4"	27	49
RMX0714	1.1/2"	1"	27	50
RMX0715	1.1/2"	1.1/4"	27	50
RMX0716	2"	1"	32	62
RMX0717	2"	1.1/4"	32	62
RMX0718	2"	1.1/2"	32	62