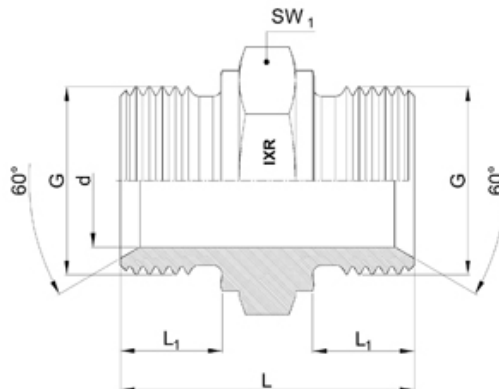


## AUX48.. - NIPPLO ESAG. M/M TIPO ISO 1179-4 GAS CIL - 60°



### Descrizione:

**Riferimento:** ISO 8434-6 / BS 5200

**Attacchi:** Maschio a Sede Conica e Tenuta Metallica ISO 1179-4

**Filettatura:** Gas Cilindrica UNI/ISO 228

*Vedi anche codice AUX48..Ridotto*

*Vedi anche codice AUX25....*

*Vedi anche codice AUX25..Ridotto*

### Caratteristiche tecniche:

Codice di ordinazione	G	L	L1	d	SW1
AUX4801	1/8"	23	8	4.5	14
AUX4803	1/4"	29	10	6	19
AUX4805	3/8"	35	12	9	22
AUX4807	1/2"	41	14	13	27
AUX4809	3/4"	46	16	18	32
AUX4811	1"	52	18	23.5	41
AUX4813	1.1/4"	58	20	30	50
AUX4815	1.1/2"	61	22	37	55
AUX4817	2"	67	25	45	70