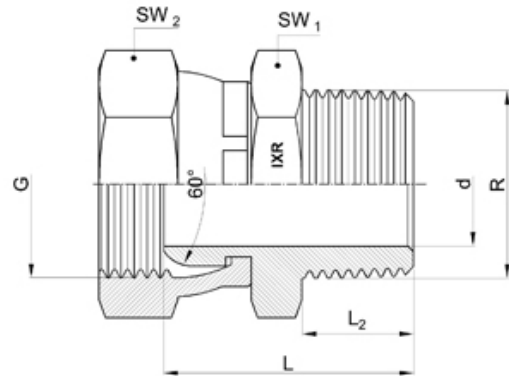


AUX57.. - RACCORDO DIRITTO M/F-GIR GAS CONICO X GAS CIL - 60°



Descrizione:

Riferimento: ISO 8434-6 / BS 5200

Attacchi: Maschio/Femmina Girevole
Sede Conica

Filettatura 1: Gas Conica UNI EN
10226 : 2006 (Ex UNI / ISO 7/1)

Filettatura 2: Gas Cilindrica UNI/ISO
228

Caratteristiche tecniche:

Codice di ordinazione	R	G	L	L2	d	SW1	SW2
AUX57-1818	1/8"	1/8"	23	8	4	12	14
AUX57-1414	1/4"	1/4"	28	12	5	14	19
AUX57-3838	3/8"	3/8"	30.6	12	8	19	22
AUX57-1212	1/2"	1/2"	37	14	9.5	24	27
AUX57-3434	3/4"	3/4"	39	16	16.5	27	32
AUX57-1111	1"	1"	44.3	18	22.5	36	41
AUX57-5454	1.1/4"	1.1/4"	51.9	20	29	46	50
AUX57-3232	1.1/2"	1.1/2"	54.6	22	33.5	50	55
AUX57-4242	2"	2"	69	26	42	65	70